

Inhaltsverzeichnis

Seite	
2	Garantiebedingungen
3	Blei-Plombenzangen, gerade Schenkel
4	Blei-Plombenzangen, gebogene Schenkel
5	Kabelösenzangen
6	Blei-Plombenzangen, Übergröße
6	Plombenzange, Blei- und Alu-
7	Blei-Plombenzange, Spezialmodell
8	Seitenschneider-Plombenzange
9 + 10	Zubehör für Plombenzangen
11	Lochzangen
12	Lochzangen in verschiedenen Lochmöglichkeiten
13	Lochzeichen 1–200
14	Bolzenplombe
15 + 16	Stahlkabelplomben
17	Aufreißplombe
18	Kunststoff-Fixlängen-Plombe
19	Kunststoff-Durchzieh-Plombe
20	Bolzenschneider
21	Kabelschere

H A N S D I E T Z

Plombenzangen · Kontrollzangen

eine Marke von Wilh. Schmitt & Comp.



Germany


Katalog Nr. 908

Parkstraße 39 · D-42857 REMSCHEID

Telefon 021 91/782 04 99 · Telefax 021 91/782 04 20

info@dietz-zangen.de · www.dietz-zangen.de

Garantiebedingungen

Wir liefern unsere Erzeugnisse nur in allerbesten Qualität und Ausführung und leisten für jedes Stück volle Garantie; unser bekanntes Fabrikzeichen  bürgt hierfür.

Allgemeiner Hinweis

Durch diese Katalog-Ausgabe werden alle früheren Listen ungültig. Alle Abbildungen in diesem Katalog sind so naturgetreu wie möglich, jedoch nicht verbindlich. Wir behalten uns vor, davon geringfügig abzuweichen, sofern sich diese Punkte allgemein ändern oder Standardausführungen vorübergehend nicht lieferbar sind.

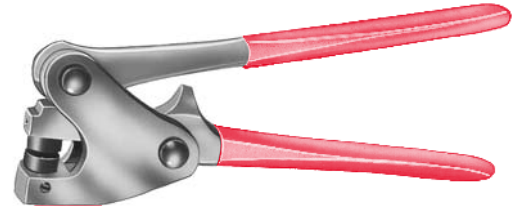
Geben Sie im Auftragsfalle unbedingt die Bestell-Nr. an.

Eigentumsvorbehalt

Die gelieferten Waren stehen unter erweitertem Eigentumsvorbehalt gemäß § 455 BGB. Alle Waren bleiben bis zur Erfüllung sämtlicher uns gegen den Abnehmer zustehenden Forderungen unser Eigentum. Im Falle der geschäftsüblichen Weiterveräußerung der gelieferten Ware tritt unser Abnehmer seine Kaufpreisforderung gegen den Erwerber in Höhe unserer Forderungen an uns mit der Maßgabe ab, dass er berechtigt sein soll, Forderungen für uns einzuziehen. Wenn die durch den Eigentumsvorbehalt bestehende Sicherung unsere zu sichernden Forderungen um mehr als 25 % übersteigt, werden wir voll bezahlte Lieferungen nach unserer Wahl freigeben.

Bleiplombenzangen mit geraden Schenkeln

Lead Sealing Pliers, with straight handles
Pincés de plombage, avec manches droits
Tenazas de plomar, con mangos derechos



Modell-Nr.:	Stempel- Durchmesser mm Ø	← L → mm	g	Bestell-Nr. für Ausführung:			
				1	2	3	4
25/0000	8	130	200	9041	9042	9043	9044
25/000	9	150	300	9051	9052	9053	9054
25/00	10	170	375	9061	9062	9063	9064
25/0A	11	190	500	9071	9072	9073	9074
25/0B	12	220	750	9081	9082	9083	9084

Lieferbare Ausführungen/Types available/Types livrables/Acabados disponibles:

- 1 poliert – polished – polies – pulidas
- 2 vernickelt mit roten Griffschalen – nickel-plated with red coated handles – nickelées avec manches revêtus en rouge – niqueladas con mangos revestidos en rojo
- 3 vernickelt mit blauen Griffschalen – nickel-plated with blue coated handles – nickelées avec manches revêtus en bleu – niqueladas con mangos revestidos en azul
- 4 vernickelt – nickel-plated – nickelées – niqueladas

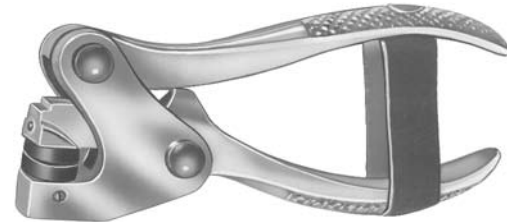
Bleiplombenzangen mit gebogenen Schenkeln

Lead Sealing Pliers
Pinces de plombage
Tenazas de plomar

Diese Modelle sind auch mit Lederverschluss lieferbar.
 These types are also available with leather fastening strap.
 Ces modèles sont livrables aussi avec anneau de fermeture en cuir.
 Estos modelos se suministran también con abrazadera de cuero.




Modell Nr. 24



Modell Nr. 24 A

Lederverschluss

Modell-Nr.:	Stempel- Durchmesser	← L → mm	 g	Bestell-Nr. für Ausführung:			
	mm Ø			1	2	3	4
24	8	110	200	9001	9002	9003	9004
24	10	110	200	9011	9012	9013	9014
24 A	10	130	275	9021			9024
24 A	12	130	275	9031			9034

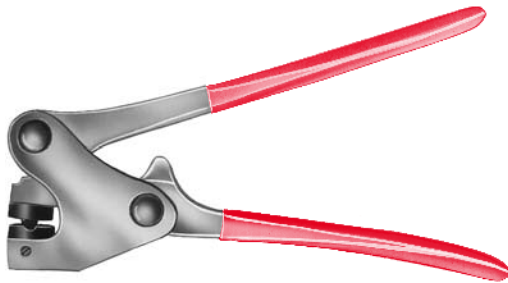
Lieferbare Ausführungen/Types available/Types livrables/Acabados disponibles:

- 1 poliert – polished – polies – pulidas
- 2 vernickelt mit roten Griffschalen – nickel-plated with red coated handles – nickelées avec manches revêtus en rouge – niqueladas con mangos revestidos en rojo
- 3 vernickelt mit blauen Griffschalen – nickel-plated with blue coated handles – nickelées avec manches revêtus en bleu – niqueladas con mangos revestidos en azul
- 4 vernickelt – nickel-plated – nickelées – niqueladas

Kabelösenzangen zum Befestigen von Ringösen an Leitungskabeln

Cable Grip Pliers,
Pincers pour anneaux de câbles,
Tenazas para ojetes de cables,

nickel-plated, with red or blue coated handles
 nickelées, avec manches revêtus en rouge ou bleu
 niqueladas, con mangos revestidos en rojo o azul



Bestell-Nr. 9184

Kabelöseneinsätze
Cable Eye Insets
Oeillets de câbles
Ojetes de cables



Modell-Nr.:	für Einsatz-Größen	← L → mm	 g	Bestell-Nr.	für Ausführung: 2 3
K 10	1-10	150	300	9122	9123

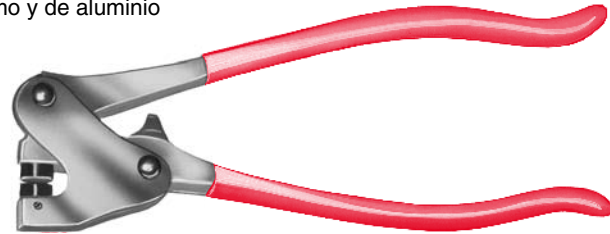
Lieferbare Ausführungen/Types available/Types livrables/Acabados disponibles:

- 2** vernickelt mit roten Griffschalen – nickel-plated with red coated handles – nickelées avec manches revêtus en rouge – niqueladas con mangos revestidos en rojo
- 3** vernickelt mit blauen Griffschalen – nickel-plated with blue coated handles – nickelées avec manches revêtus en bleu – niqueladas con mangos revestidos en azul

Bleiplombenzangen

Lead Sealing Pliers, nickel-plated, with red or blue coated handles
Pinces de plombage, nickelées, avec manches revêtus en rouge ou bleu
Tenazas de plomar, niqueladas, con mangos revestidos en rojo o azul

25/ PO besonders starke Ausführung, geeignet für Blei- und Alu-Plomben
 25/ PO especially robust design, suitable for lead and aluminium seals
 25/ PO modèle particulièrement robuste, pour des scellés en plomb et en aluminium
 25/ PO modelo especialmente robusto, para precintos de plomo y de aluminio



Modell-Nr.:	Stempel	← L → mm	 g	Bestell-Nr. für Ausführung:		
	Durchmesser mm Ø			2	3	4
25/1	14	260	900	9102	9103	
25/2	16	260	900	9112	9113	
25/ PO	11	185	475	9142	9143	9144

Lieferbare Ausführungen/ Types available/ Types livrables/ Acabados disponibles:


- 2** vernickelt mit roten Griffschalen – nickel-plated with red coated handles – nickelées avec manches revêtus en rouge – niqueladas con mangos revestidos en rojo
- 3** vernickelt mit blauen Griffschalen – nickel-plated with blue coated handles – nickelées avec manches revêtus en bleu – niqueladas con mangos revestidos en azul
- 4** vernickelt – nickel-plated – nickelées – niqueladas

Plombenzange

Sealing Pliers
Pincas de plomage
Tenazas de plomar

mit vorgelagerten Stempeln, geeignet für schwer zugängliche Stellen
with long nose, suitable for hardly accessible places
à becs longs, pour le plomage aux endroits difficilement accessible
de bocas largos, para plomar en lugares difícilmente accesibles




Modell-Nr.:	Stempel- Durchmesser mm Ø	← L → mm	 g	Bestell-Nr. für Ausführung: 4
25/ VS	8	145	200	9154

Lieferbare Ausführungen/Types available/Types livrables/Acabados disponibles:
4 vernickelt – nickel-plated – nickelées – niqueladas

Seitenschneider-Plombenzange kombiniert

Sealing Pliers,
Pinces de plombage,
Alicates de plomar, combined with side-cutting nippers, nickel-plated
combinées avec pince coupant de côté, nickelées
combinados con corta-alambres, niqueladas



Modell-Nr.:	Stempel- Durchmesser mm Ø	← L → mm	 g	Bestell-Nr. für Ausführung: 4
SP 71	8	155	150	9134

Lieferbare Ausführungen/Types available/Types livrables/Acabados disponibles:
4 vernickelt – nickel-plated – nickelées – niqueladas

Zubehör für Plombenzangen

Accessories for Sealing Pliers
Accessoires pour Pinces de plombage
Accesorios para Tenazas de plomar

Standardstempel	8, 9, 10 mm	Bestell-Nr. 9180
Standard Stamps	11, 12, 14, 16 mm	Bestell-Nr. 9181
Poinçons Standard	8 mm (SP 71)	Bestell-Nr. 9182
Punzones Standard		

Stempel in Sondergrößen	(Preis auf Anfrage)
Stamps in special sizes	(Price on request)
Poinçons de grandeurs spéciales	(Prix sur demande)
Punzones de tamaños especiales	(Precio sobre demanda)



Gravuren in Blockschrift	vertieft	oder	erhaben
Engravings in block letters	recessed	or	relief
Gravures en lettres d'imprimerie	incisées	ou	en relief
Grabados en letras de molde	grabados	o	en relieve

A B C ...
1 2 3 ...

Handgravuren,	vertieft, z. B. Firmenzeichen, Wappen und Warenzeichen (Preis auf Anfrage)
Hand-Engravings,	recessed, e. g. firm marks, heraldic figures and trade-marks (Price on request)
Gravures à la main,	incisées, p. ex. symboles, armoiries, marques de fabrique (Prix sur demande)
Grabados a mano,	p. ej. símbolos, blasones, marcas de fábrica (Precio sobre demanda)



Einsätze
Insets
Oeillets
Ojetes

für Kabellösenzangen, Größen 1-10
 for Cable Grip Pliers, sizes 1-10
 pour Pincers pour anneaux de câbles, grandeurs 1-10
 para Tenazas para ojetes de cables, tamaños 1-10

Bestell-Nr. 9184



Plombendraht,
Sealing Wire,
Fils des plombage,
Alambre de plomar,

verzinkt, 0,50 x 0,30 mm (1 kg = etwa 400 Meter)
 galvanized, 0,50 x 0,30 mm (1 kg = about 400 meters)
 galvanisé, 0,50 x 0,30 mm (1 kg = env. 400 mètres)
 galvanizado, 0,50 x 0,30 mm (1 kg = m.o.m. 400 metros)

Bestell-Nr. 9193



Plombendraht,
Sealing Wire,
Fils de plombage,
Alambre de plomar,

verzinkt, 0,50 x 0,30 mm per 1000 Stück gebündelt,
 in Längen von 100 -120-180-200-230 mm
 in bundles of 1000 wires, in lengths of 100 -120-180-200-230 mm
 en faisceaux de 1000 fils, longueur de 100 -120-180-200-230 mm
 en madejas de 1000 alambres, largura de 100-120-180-200-230 mm

Bestell-Nr. 9195



Plombendraht,
Sealing Wire,
Fils de plombage,
Alambre de plomar,

aus Kunststoff, mit Kupfer ummantelt
 plastic, copper covered
 en matière plastique, enrobé de cuivre
 de materia plástica, revestido de cobre

Bestell-Nr. 9194/001



Bleiplomben
Lead Seals
Scellés de plomb
Precintos de plomo

8 mm = 850
 9 mm = 560
 10 mm = 380
 11 mm = 340
 12 mm = 280
 14 mm = 185
 16 mm = 110



ca. Stück - pieces - pièces - piezas per kg

Bestell-Nr. 9191

Kunststoffplomben
Plastic Seals
Plombs en plastique
Precentos de plástico

8 - 9 - 10 - 12 mm Ø Standardfarbe orange
 orange
 orange
 naranja

Bestell-Nr. 9190

Kontroll-Lochzangen Standard-Ausführung mit ca. 3 mm rundem Dorn

Ticket Pliers
Pinces de contrôle
Sacabocados

standard type with 3 mm round punch
 modèle standard avec poinçon de 3 mm
 modelo standard con punzón redondo de 3 mm



Model 31/9



Modell 31/10



Modell 31/11

Modell-Nr.:	← L →		Maultiefe (von Mitte Lochdorn) Gap depth (from middle of punch) Portée (du centre du poinçon) Alcance (desde centro del punzón)		
	mm	g	mm	1	4
31/ 9	120	140	30	9201	9204
31/10	145	200	50	9301	9304
31/11	165	240	60	9401	9404

Lieferbare Ausführungen/Types available/Types livrables/Acabados disponibles:

- 1** poliert – polished – polies – pulidas
- 4** vernickelt – nickel-plated – nickelées – niqueladas

Die Kontroll-Lochzangen Nr. 31/9 - 31/11 sind lieferbar mit:
The Ticket Pliers No. 31/9 - 31/11 are available with:
Les Pincés de contrôle No. 31/9 - 31/11 sont livrables avec:
Los Sacabocados No. 31/9 - 31/11 se suministran con:

Façonzeichen von Punches of Poinçons de Punzones de	}	No. 1 - 20 No. 21 - 200
--	---	----------------------------

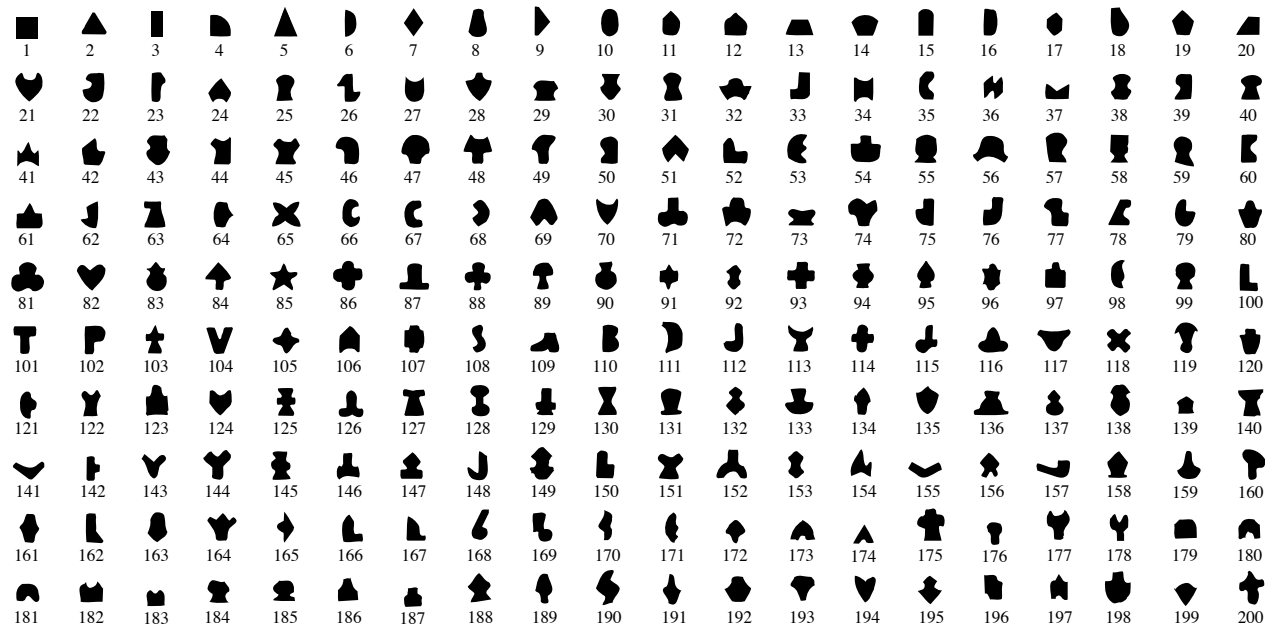
Rundloch von Round Punches of Poinçons rond de Punzones redondo de	}	2 - 4 - 5 mm
---	---	--------------

Buchstabenschnitte von Letter Punches of Poinçons de lettres de Punzones de letras de	}	A - Z
--	---	-------

Zahlenschnitte von Figure Punches of Poinçons de chiffres de Punzones de cifras de	}	0 - 9
---	---	-------

Lochzeichen für Schaffner- und Kontrollzangen Nr. 31/9 – 31/11

Punches for Ticket Pliers No. 31/9 - 31/11
Poinçons pour Pincés de contrôle No. 31/9 - 31/11
Punzones para Sacabocados No. 31/9 - 31/11

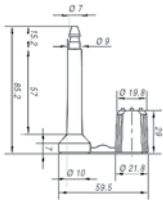


Bolzenplombe (Containerplombe)

nach ISO PAS 17712

Farben: Blau (Standard), Gelb und Grün

Art. Nr.	VE 1	VE 2
9600	200	20



INFO:

Diese 2-teilige Plombe ist für höchste Materialbeanspruchung ausgelegt. Beide Teile sind mit einem gut sichtbaren farbigen Kunststoffmantel überzogen, die eine Korrosion der Plombe verhindert.

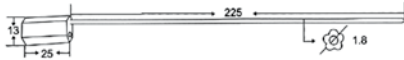
Die Bolzenplombe wird mit einer fortlaufenden Nummer geliefert. Beide Plombenteile tragen eine identische Nummer (per Laserprint). Dies vermindert das Manipulationsrisiko.

Beide Plombenteile werden ineinander gesteckt und verrasten. Nach dem Verrasten müssen beide Teile weiterhin drehbar bleiben. Das Öffnen der Plombe geschieht mit einem Bolzenschneider.

Stahlkabelplombe

Farben: Rot (Standard) und Gelb

Art. Nr.	VE 1	VE 2	Kabel Ø	Kabellänge
9605	1.000	100	1,8 mm	250 mm



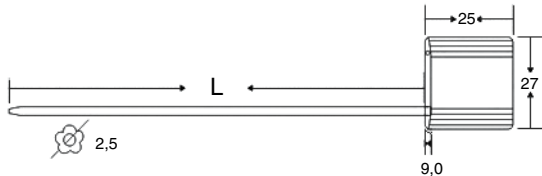
INFO:

Diese 1-teilige Plombe ist durch das Stahlkabel verstellbar. Der farbige Kopf ist aus Aluminium und mit Kunststoff ummantelt. Die Plombe wird mit einer fortlaufenden Nummer geliefert. Das Öffnen der Plombe geschieht mit einer Kabelschere.

Stahlkabelplombe

Farbe: Rot (Standard) und Blau

Art. Nr.	VE 1	VE 2	Kabel Ø	Kabellänge
9610	1.000	100	2,5 mm	200 mm



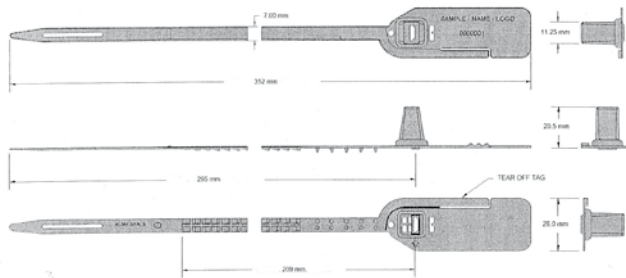
INFO:

Diese 1-teilige Plombe ist durch das Stahlkabel verstellbar. Der farbige Kopf ist aus Aluminium. Die Plombe wird mit einer fortlaufenden Nummer geliefert. Das Öffnen der Plombe geschieht mit einer Kabelschere.

Aufreißplombe

Farbe: Gelb (Standard)

Art. Nr.	VE 1	VE 2	Gesamtlänge	Nutzlänge
9615	1.000	100	352 mm	209 mm



INFO:

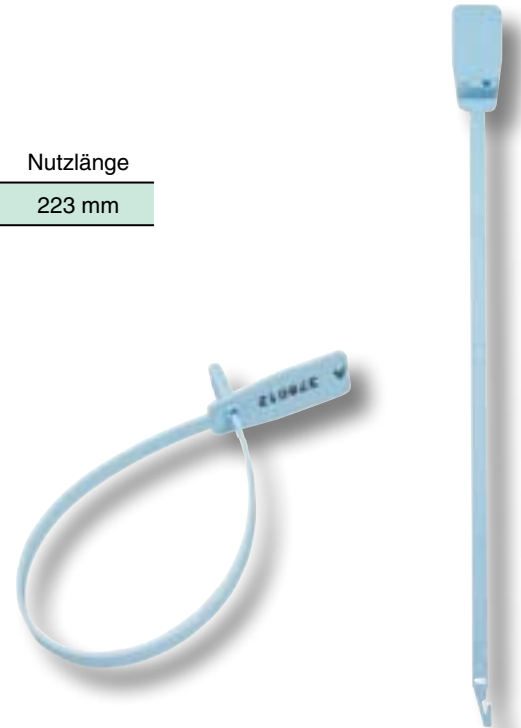
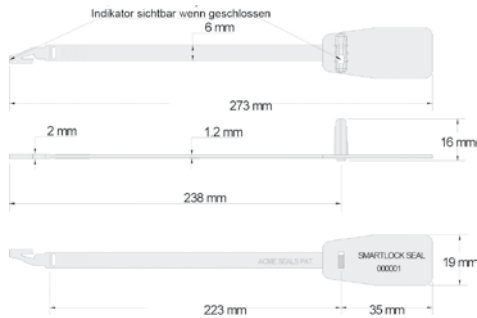
Diese 1-teilige Plombe ist verstellbar. Die Plombe wird mit einer fortlaufenden Nummer geliefert. Das Öffnen der Plombe geschieht von Hand durch einfaches aufreißen an der Lasche.



Kunststoff-Fixlängen-Plombe

Farbe: Hellblau (Standard)

Art. Nr.	VE 1	VE 2	Gesamtlänge	Nutzlänge
9620	1.000	100	273 mm	223 mm



INFO:

Diese 1-teilige Plombe ist nicht verstellbar.
Die Plombe wird mit einer fortlaufenden Nummer geliefert.
Das Öffnen der Plombe geschieht mit einer Kabelschere
oder einem Seitenschneider.

Kunststoff-Durchzieh-Plombe

Farbe: Grün (Standard)

Art. Nr.	VE 1	VE 2	Gesamtlänge	Nutzlänge
9625	1.000	100	350 mm	218 mm



INFO:

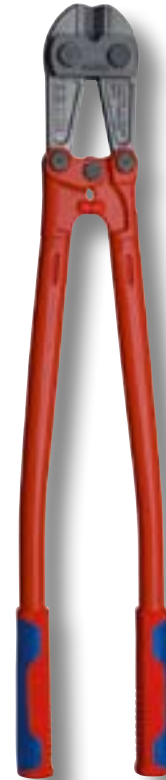
Diese 1-teilige Plombe ist verstellbar. Die Plombe wird mit einer fortlaufenden Nummer geliefert. Das Öffnen der Plombe geschieht mit einer Kabelschere oder einem Seitenschneider.

Bolzenschneider für Containerplomben

Art. Nr.	Bezeichnung	VE	Gesamtlänge
9690	Bolzenschneider	1	610 mm

INFO:

- Schneidleistung bis 48 HRC
- Messer und Gelenke aus Stahl geschmiedet
- Messer aus Chrom-Vanadin-Hochleistungsstahl, in Öl gehärtet und angelassen
- Präzisions-Schneiden zusätzlich induktiv gehärtet, Schneidhärte ca. 62 HRC
- angeschmiedeter Anschlag mit komfortablem Dämpfer
- gute Zugänglichkeit durch sehr flachen Kopf- und Gelenkbereich
- pulverbeschichtete Stahlrohrschenkel, ergonomisch abgewinkelt für ermüdungsarmes Arbeiten
- robuste und sehr griffige zweifarbige Mehrkomponenten-Griffhüllen
- präzises Einstellen (12-fach) und Nachstellen durch Exzentrerschrauben
- hohe Schneidleistung bei geringem Kraftaufwand durch optimale Abstimmung von Schneidwinkel und Übersetzungsverhältnis
- auswechselbarer, verschraubter Messerkopf



Kabelschere

für Kabelplomben und Kunststoffplomben

Art. Nr.	Bezeichnung	VE	Gesamtlänge
9695	Kabelschere	1	190 mm



INFO:

- für mittelharte Drahtseile bis \varnothing 6 mm z. B. Bowdenzüge, aber auch für Kabel und Rundstahl geeignet
- mit Öffnungsfeder und Sperrklinke
- Schneiden zusätzlich induktiv gehärtet
- besondere Schneidengeometrie verhindert ein Aufspleißen des Drahtseils

